

Manual de Instalação

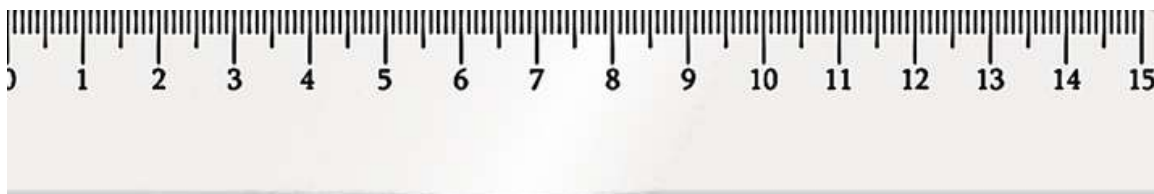
**12194 - PROTETOR MOTOR COM SLIDER YAMAHA
MT-09 NAKED 2014-2025 (PFM)**



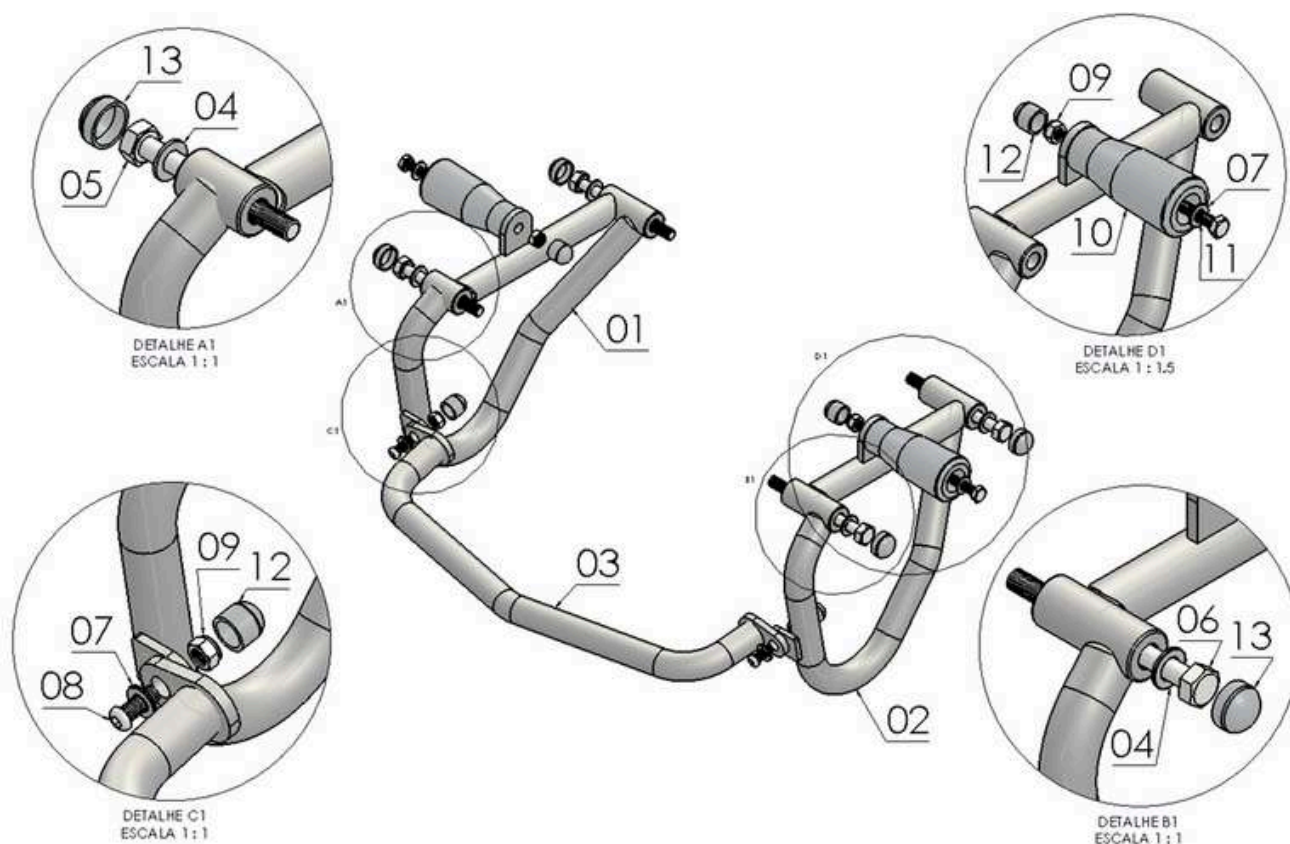
Características:

- Produzido em tubo redondo e chapa de aço carbono;
- Acabamento com pintura eletrostática pó preto fosco microtextura;
- Massa aproximada: 3,574Kg;
- Acompanha kit com parafusos, espaçadores e arruelas;
- Pessoas necessárias para instalação: 2.

**www.chapam.com.br
suportetecnico@chapam.com.br**



12194 - PROTETOR MOTOR COM SLIDER YAMAHA MT-09 NAKED 2014-2025 (PFM)



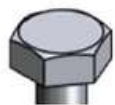
Nº Item	Cód. Peça	Descrição	Total
01	-	Protetor de motor com slider para YAMAHA MT-09 (lado direito)	01
02	-	Protetor de motor com slider para YAMAHA MT-09 (lado esquerdo)	01
03	-	Protetor de motor com slider para YAMAHA MT-09 (reforço central)	01
04	1297	Arruela 10,50 x 19,80 x 1,80 mm	04
05	1253	Parafuso sextavado MB 10 – 1,25 x 90 (rosca parcial)	01
06	1284	Parafuso sextavado MB 10 – 1,25 x 110 (rosca parcial)	03
07	105	Arruela lisa M8 (8,40 x 17,00 x 1,50 mm)	04
08	1306	Parafuso abaulado MA 08 – 1,25 x 20 (rosca total)	02
09	284	Porca sextavada travante baixa M8 – 1,25	04
10	1241	SLIDER para proteção de moto (preto)	02
11	1465	Parafuso sextavado MA 08 – 1,25 x 50 (rosca total)	02
12	1396	Tampa plástica redonda M8	04
13	1339	Tampa plástica redonda M10	04

**Imagem Meramente Ilustrativa
 (Versão-01.0)
 O produto está sujeito a alterações sem aviso prévio**

Entendendo melhor os componentes do kit **CHAPAM** :

Parafusos

Modelos de cabeça:



Cabeça sextavada



Cabeça abaulada



Cabeça chata



Cabeça cilíndrica



Cabeça panela

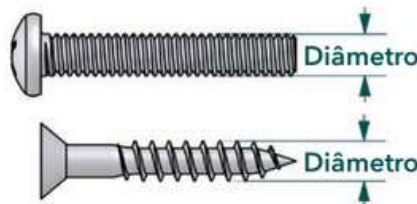
Porcas e arruelas

Os tamanhos das porcas e arruelas são **diretamente ligados ao tamanho do parafuso**.

Exemplo: Se tivermos um parafuso M8 é necessário utilizar porca e arruela também M8.

Parafusos

Diâmetro de medição:



O diâmetro do parafuso deve ser medido pelo lado de fora dos fios de rosca do parafuso

Parafusos

Comprimento:

Em geral o comprimento deve ser medido iniciando abaixo da cabeça até o final do parafuso.



Para o parafuso de cabeça chata deve ser medido incluindo a cabeça.



Parafusos

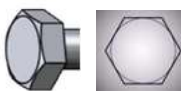
Uso de chaves por cabeça:



Chave Phillips



Chave Allen



Chave Fixa

IMPORTANTE

Por questões técnicas, de segurança e garantia este produto deve ser instalado por pessoas especializadas.

Não nos responsabilizamos por defeitos na montagem desta peça.

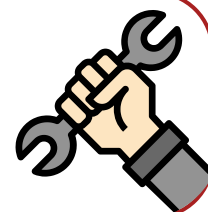


Tabela de torque

MEDIDA ROSCA	Aço 4.6	Aço 5.5	Aço 5.8	Aço 6.9	Aço 8.8	Aço 10.9	Aço 12.9
Diâmetro Parafuso	Torque a serem aplicados (NEWTON METRO – Nm)						
M 04	1	1,3	2,1	2,6	3	4,3	5,1
M 05	2	2,5	4,1	5,1	6	8,5	10,2
M 06	3,4	4,5	7	8,7	10,3	14,7	17,6
M 08	8,2	10,8	16,8	21,6	25,5	35,3	42,2
M 10	16,7	21,6	33,5	42,2	50	70,6	85,3
M 12	28,4	38,2	57	73,5	85	122	147
M 14	45,1	60,8	91	116	138	194	235
M 16	69,6	93,2	138	178	211	299	358
M 18	95,1	127	192	245	289	412	490
M 20	135	180	269	384	412	579	696

MEDIDA ROSCA	Inox A2	Inox A4-50	Inox A4-70	Inox A4-80
Diâmetro Parafuso	Torque a serem aplicados (NEWTON METRO – Nm)			
M 04	0,8	-,-	-,-	-,-
M 05	1,7	-,-	-,-	-,-
M 06	3,0	3,3	7	9,3
M 08	7,9	7,8	17	22
M 10	14,0	15	33	44
M 12	24,0	27	57	76
M 14	-,-	43	91	121
M 16	59,0	65	14	187
M 18	-,-	91	195	260
M 20	114,0	127	273	364



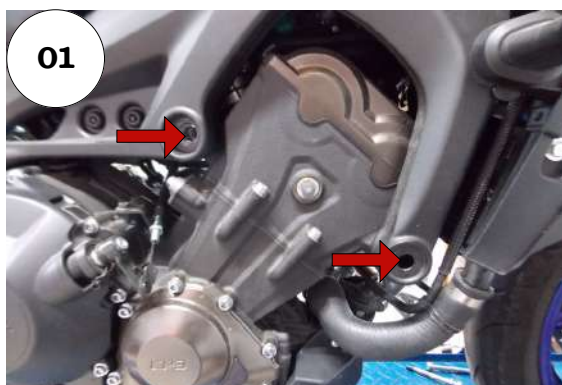
IMPORTANTE

Por questões técnicas, segurança e garantia este produto deve ser instalado por pessoas especializadas. Não nos responsabilizamos por defeitos na montagem desta peça.

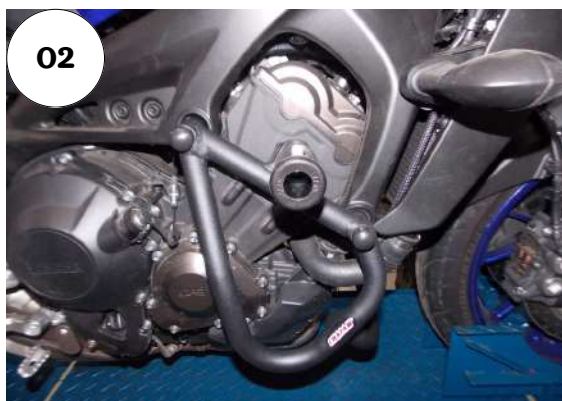


Após aproximadamente 50Km percorridos é recomendado o ajuste de apertos dos parafusos e porcas se necessário.

IMPORTANTE: Somente dê o aperto final, com o conjunto todo pré-instalado.



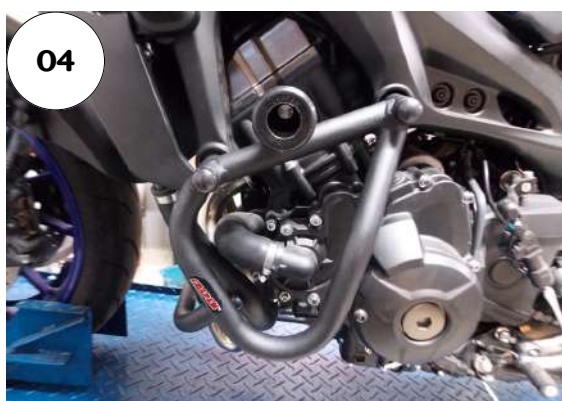
01 - Inicie pela lateral direita, removendo os parafusos na qual fixam o motor no quadro;



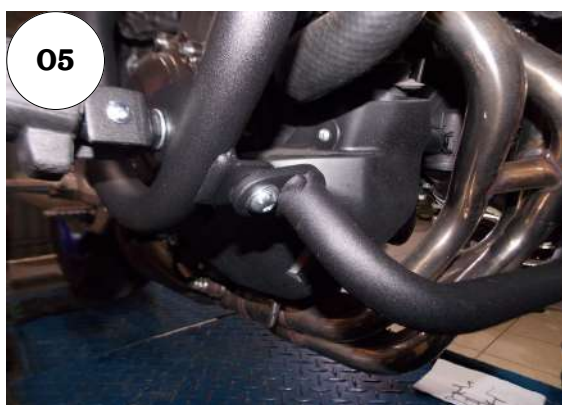
**02 - Posicione a lateral direita do protetor conforme os pontos de apoio anteriormente citado;
Faça a fixação da parte frontal utilizando o parafuso sextavado MB 10 – 1,25 x 90 RP e a arruela 10,50 x 19,80 x 1,80 mm;
Para a parte traseira utilize parafuso sextavado MB 10 – 1,25 x 110 RP e arruela 10,50 x 19,80 x 1,80 mm;**



03 - Na lateral esquerda, retire os parafusos na qual fixam o motor no quadro;



**04 - Posicione a lateral direita do protetor conforme os pontos de apoio anteriormente citado;
Faça a fixação utilizando o parafuso sextavado MB 10 – 1,25 x 110 RP e a arruela 10,50 x 19,80 x 1,80 mm, para fixação frontal e traseira;**



05 - Posicione o reforço central e fixe utilizando utilizando os parafusos abaulados MA 08 – 1,25 x 20 RT, arruela lisa M8 e porca sextavada trava baixa M8 – 1,25;

IMPORTANTE: Somente dê o aperto final, com o conjunto todo pré-instalado.

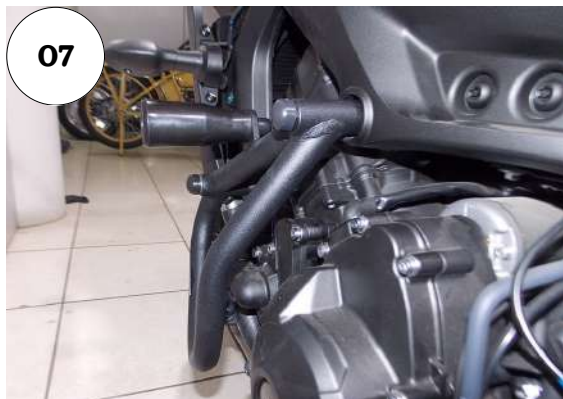
06



06 - Faça a instalação dos Sliders em ambas as laterais da motocicleta;

Utilize o parafuso sextavado MA 08 - 1,25 x 50 RT, arruela lisa M8 e porca sextavada travante baixa M8 - 1,25;

07



07 - Confira a posição e alinhamento dos mesmos e dê aperto final dos parafusos e porcas;

Ao final acrescente as tampas plásticas conforme as posições detalhadas na ficha.

