

Observe a lista de descrição na página seguinte:

***Importante: somente dê o aperto final com o conjunto todo pré-instalado.**

01-Instale o suporte de fixação central do protetor (item 03), na parte frontal do quadro, localizado abaixo dos faróis, utilize parafuso M6 x 16 e porca travante M6 (itens 04 e 05 – DETALHE A1), Fig. 01 e 02;

02-Remova a proteção plástica do motor original da moto, Fig. 03;

03-Inicie a montagem pelo lado esquerdo, retire os parafusos que fixam o motor ao quadro, atenção com o espaçador original da moto, Fig. 04 e 05. **Importante, não se deve retirar os parafusos das duas laterais ao mesmo tempo, finalize a montagem de um lado, para depois iniciar o outro.**

04-Posicione a lateral esquerda do protetor (item 02) na sua furação correspondente, fixe utilizando o espaçador e os parafusos originais. Não dê o aperto total a peça, faça o conjunto encostar no quadro, Fig. 06;

05-Na lateral direita, libere o cabo da embreagem, para se obter acesso ao ponto de apoio do protetor, Fig. 07;

06-Retire os parafusos que fixam o motor ao quadro, atenção com os espaçadores originais da moto, Fig. 08;

07- Posicione a lateral direita do protetor (item 02) na sua furação correspondente, fixe utilizando os espaçadores e os parafusos originais. Não dê o aperto total a peça, faça o conjunto encostar no quadro, Fig. 09;

08-Faça a união das laterais do protetor com o suporte de fixação central, utilize parafuso M8 x 20, arruelas M8 e porca travante M8 (itens 06, 07 e 08 – DETALHE A1), Fig. 10;

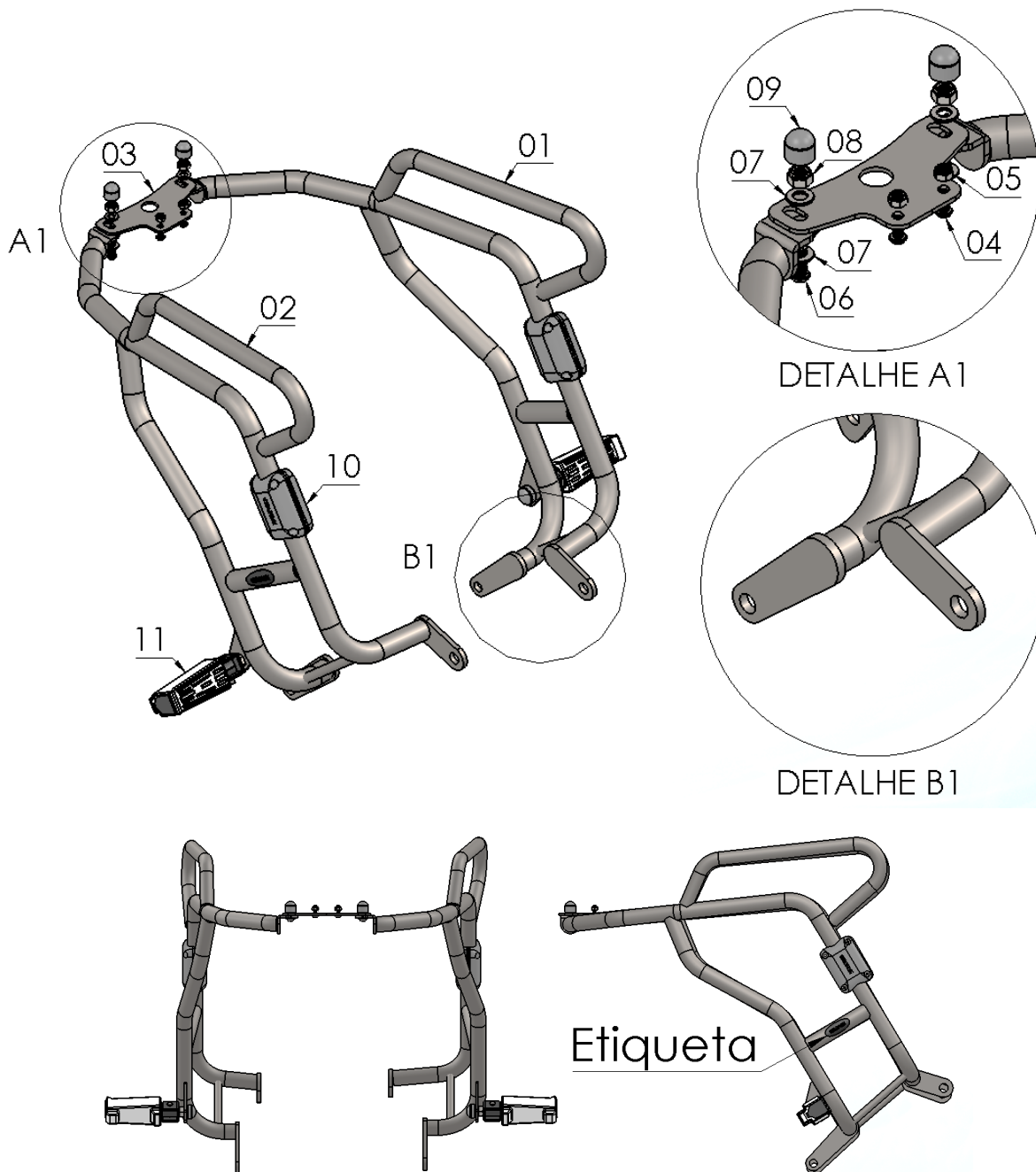
09-Confira a posição e alinhamento dos mesmos, e de aperto final aos parafusos e porcas;

10-Reinstale a proteção plástica original da motocicleta;

11-Monte as proteções plásticas (Itens 09 e 10) e as pedaleiras especiais (Item 11), Fig. 11;

13093

Protetor de motor e carenagens com pedaleiras
HONDA NC 750X 2022 (preto fosco)

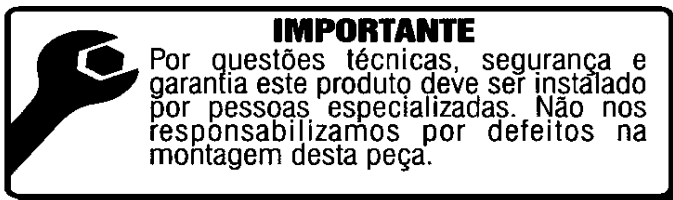


Nº Item	Cód. Peça	Descrição	Quant.
01	-	Prot. motor e carenagem HONDA NC750X 2022 (lado direito)	01
02	-	Prot. motor e carenagem HONDA NC750X 2022 (lado esquerdo)	01
03	PRDI-0288- (0028)	Suporte de fixação central dianteiro protetor NC750X 2022	01
04	1644	PARAF. CAB. ABAUL. ALLEN MA 06 -1,00 X 16 INOX rosca total	02
05	381	PORCA SEXT.TRAV. BAIXA M6 - 1,0	02
06	881	PARAF. CAB. ABAUL. ALLEN MA 08 - 1,25 X 20 INOX rosca total	02
07	105	Arruela lisa M8 (8,40 x 17,00 x 1,50 mm)	04
08	284	PORCA SEXT.TRAV. BAIXA M 8 X 1,25	02
09	1396	TAMPA PLASTICA REDONDA M8	02
10	PP- (Duo)	Kit de proteção plástica protetor dianteiro (Dupla lateral)	01
11	2668	Pedaleiras especiais p/ protetor dianteiro (par)	01

Imagem Meramente Ilustrativa

(Versão-01.0)

O produto está sujeito a alterações sem aviso prévio



13093 – Protetor de motor e carenagens com pedaleiras HONDA NC 750X 2022 (preto fosco)

Características:

- Produzido em chapa e tubo de aço carbono;
- Acabamento com pintura eletrostática pó preto texturizado fosco;
- Acompanha parafusos, arruelas, porcas, proteções e pedaleiras;
- Massa do produto aproximado: 6,26 kg;
- Pessoas necessárias para instalação: 2.



www.chapam.com.br

suportetecnico@chapam.com.br

MANUAL DE MONTAGEM

Figura: 01



Figura: 02

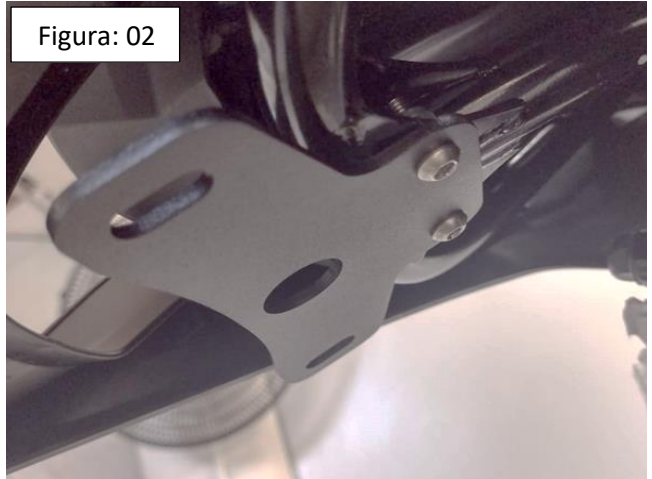


Figura: 03



Figura: 04



Figura: 05



Figura: 06

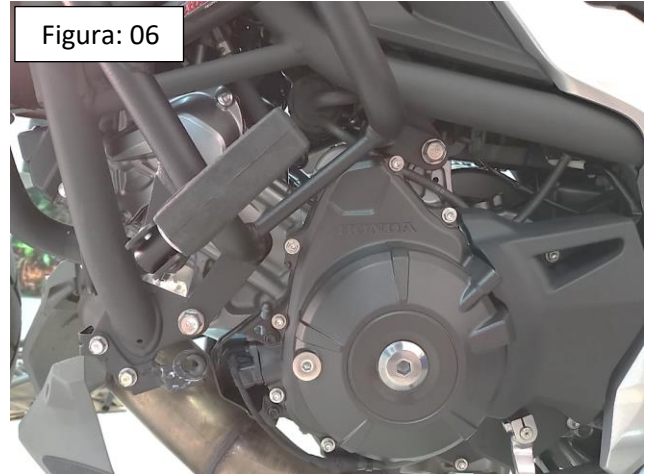


Figura: 07



Figura: 08

