



MOTOPEÇAS

Manual de Instalação

**14715 - PROTETOR DIANTEIRO ROYAL ENFIELD
SUPER METEOR 650 2025+ (PFM)**



Características:

- Produzido em chapa e tubo de aço carbono;
- Acabamento com pintura eletrostática pó preto fosco microtextura;
- Acompanha parafusos, arruelas e porcas;
- Massa do produto aproximado: 3,21kg;
- Pessoas necessárias para instalação: 2.

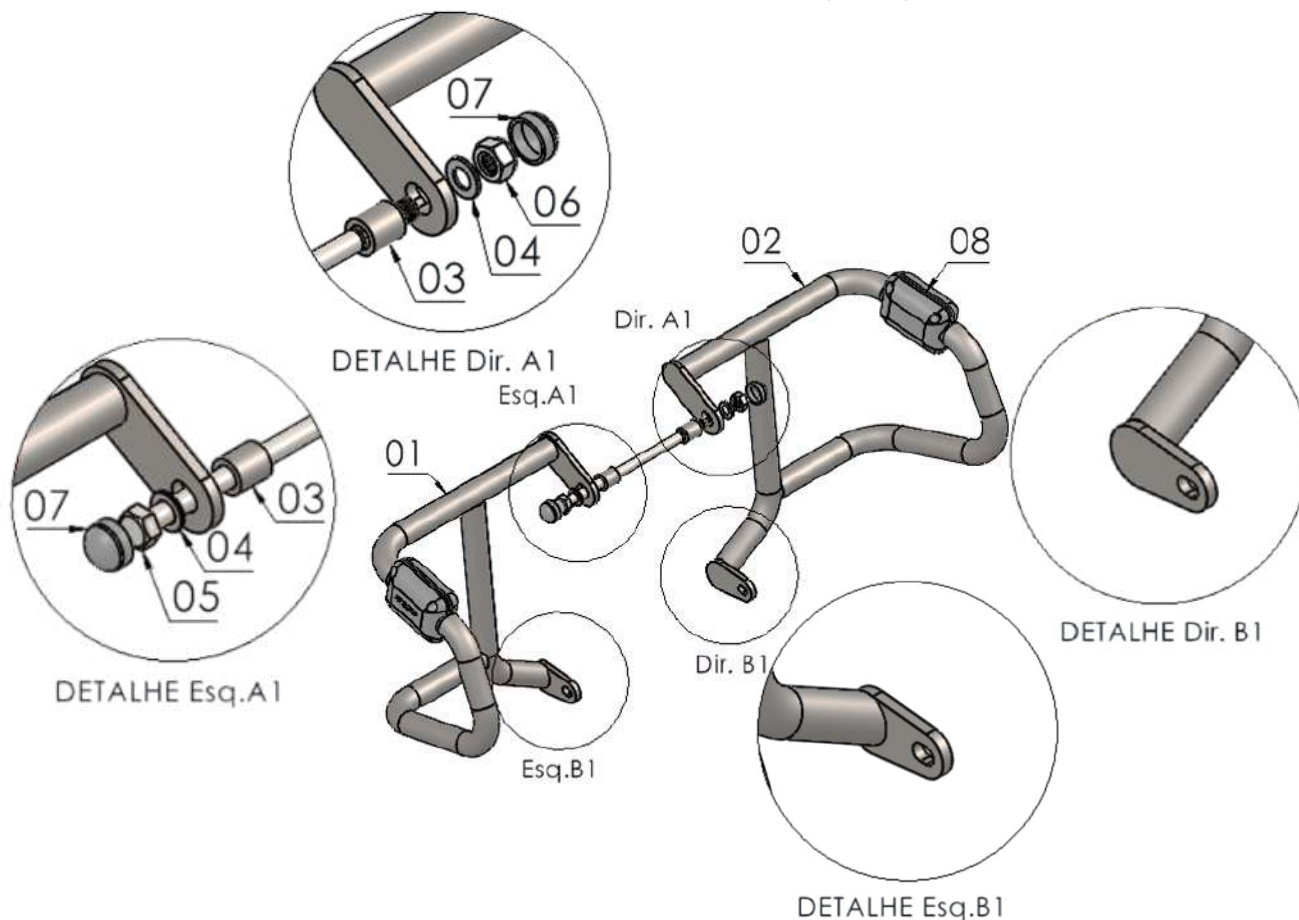
www.chapam.com.br

suportetecnico@chapam.com.br



IMPORTANTE
Por questões técnicas, segurança e garantia este produto deve ser instalado por pessoas especializadas. Não nos responsabilizamos por defeitos na montagem desta peça.

**14715 - PROTETOR DIANTEIRO ROYAL ENFIELD
SUPER METEOR 650 2025+ (PFM)**



**Imagem Meramente Ilustrativa
(Versão-01.0)
O produto está sujeito a alterações sem aviso prévio**

Nº Item	Cód. Peça	Itens da peça	Peça
01	-	Prot. dianteiro ROYAL ENFIELD SUPER METEOR 650 2025 (esquerdo)	01
02	-	Prot. dianteiro ROYAL ENFIELD SUPER METEOR 650 2025 (direito)	01

Nº Item	Cód. Peça	Itens do kit	Kit
03	-USI-1781- (0006)	Espaçador Ø Ext. 17,90 x Ø Int. 10,60 x Comp. 19,00	02
04	1297	Arruela lisa M10 (10,50 x 19,80 x 1,80 mm) ZB	02
05	1486	PARAF. SEXTAVADO MA 10 - 1,50 X 200 AÇO 8.8 rosca parcial	01
06	883	PORCA SEXT.TRAV. COM NYLON M 10 - 1,50 BAIXA	01
07	1339	TAMPA PLASTICA REDONDA M10	02
08	PP- (Duo)	Kit de proteção plástica (dupla lateral)	01

Tabela de torque

MEDIDA ROSCA	Aço 4.6	Aço 5.5	Aço 5.8	Aço 6.9	Aço 8.8	Aço 10.9	Aço 12.9
Diâmetro Parafuso	Torque a serem aplicados (NEWTON METRO – Nm)						
M 04	1	1,3	2,1	2,6	3	4,3	5,1
M 05	2	2,5	4,1	5,1	6	8,5	10,2
M 06	3,4	4,5	7	8,7	10,3	14,7	17,6
M 08	8,2	10,8	16,8	21,6	25,5	35,3	42,2
M 10	16,7	21,6	33,5	42,2	50	70,6	85,3
M 12	28,4	38,2	57	73,5	85	122	147
M 14	45,1	60,8	91	116	138	194	235
M 16	69,6	93,2	138	178	211	299	358
M 18	95,1	127	192	245	289	412	490
M 20	135	180	269	384	412	579	696

MEDIDA ROSCA	Inox A2	Inox A4-50	Inox A4-70	Inox A4-80
Diâmetro Parafuso	Torque a serem aplicados (NEWTON METRO – Nm)			
M 04	0,8	-,-	-,-	-,-
M 05	1,7	-,-	-,-	-,-
M 06	3,0	3,3	7	9,3
M 08	7,9	7,8	17	22
M 10	14,0	15	33	44
M 12	24,0	27	57	76
M 14	-,-	43	91	121
M 16	59,0	65	14	187
M 18	-,-	91	195	260
M 20	114,0	127	273	364



IMPORTANTE

Por questões técnicas, segurança e garantia este produto deve ser instalado por pessoas especializadas. Não nos responsabilizamos por defeitos na montagem desta peça.



MOTOPEÇAS

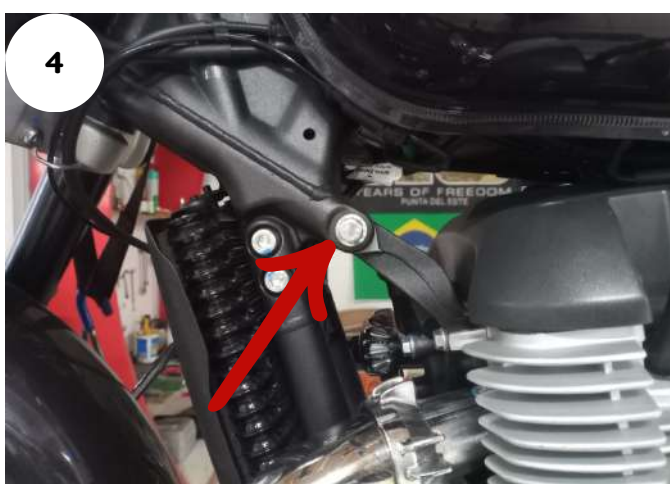
IMPORTANTE: Somente dê o aperto final, com o conjunto todo pré-instalado.



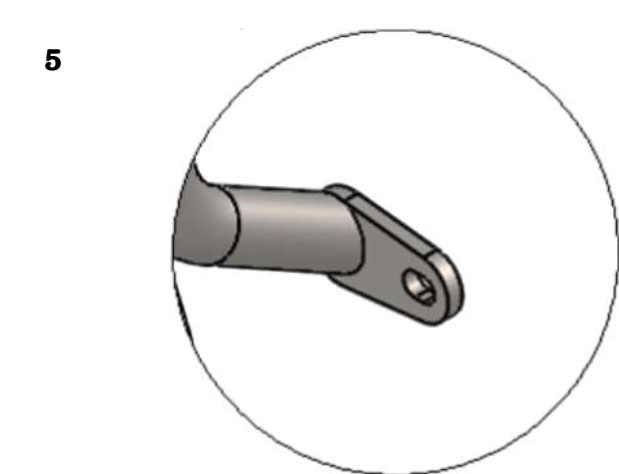
01- Identifique os pontos de fixação da peça, fig. 01 e 02;

A parte inferior da montagem deve ser iniciada pela lateral esquerda, quando terminá-la dê início a outra lateral.

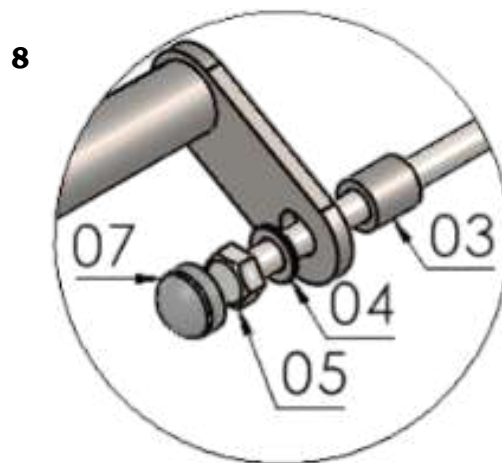
Nunca retire os parafusos de ambos os lados durante a instalação da peça em questão.



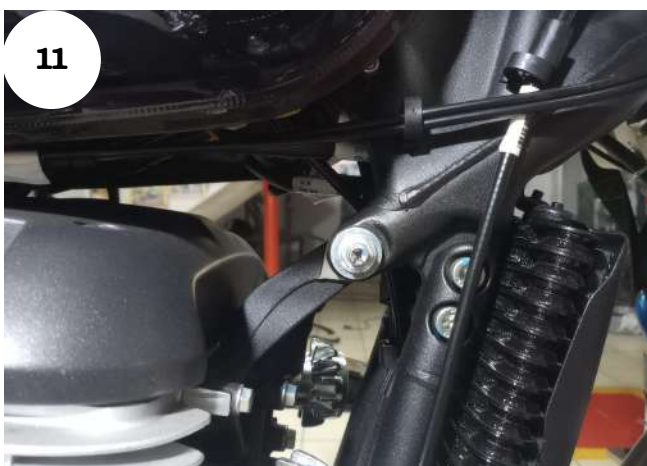
02 - Inicie retirando os parafusos correspondentes, Fig. 03 e 04;



03 - Na furação inferior adicione o protetor de motor, e fixe-o utilizando o parafuso original indicado, fig. 05 e 06;

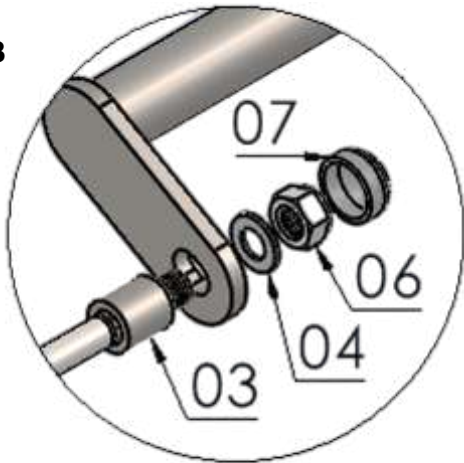


04 - Agora na furação superior, na lateral esquerda adicione parafuso sextavado MA 10 - 1,50 X 200 AÇO 8.8 (rosca parcial), arruela lisa M10 (10,50 x 19,80 x 1,80 mm) ZB, o protetor dianteiro, entre a peça e a moto deve ficar localizado o espaçador Ø Ext. 17,90 x Ø Int. 10,60 x Comp. 19,00, Fig. 07, 08, 09 e 10;



05 - Na furação superior direita, adicione o espaçador Ø Ext. 17,90 x Ø Int. 10,60 x Comp. 19,00 no parafuso inserido, Fig. 11 e 12;

13



14



15

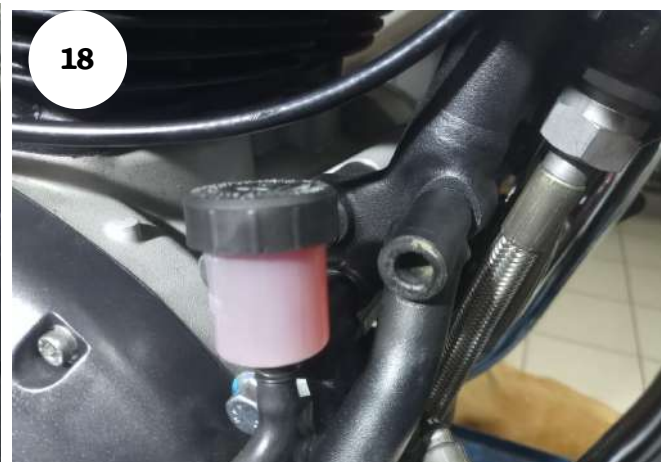


06 - Adicione o protetor dianteiro e fixe-o utilizando arruela lisa M10 (10,50 x 19,80 x 1,80 mm) ZB e porca sextavada com NYLON M 10 - 1,50 BAIXA , Fig. 13, 14, 15 e 16;

17



18



05 - Na lateral direita, furação inferior retire os parafuso e realize a instalação, adicione o protetor dianteiro e fixe com o parafuso original da moto, Fig. 17 e 18

06 - Realize a inspeção e correção se necessário e dê o aperto final em porcas e parafusos, ao final adicione as tampas plásticas na parte superior e as proteções plásticas.

