

**12990 - PROTETOR RADIADOR SUZUKI
V-STROM 1050 2022+ (PFM)**



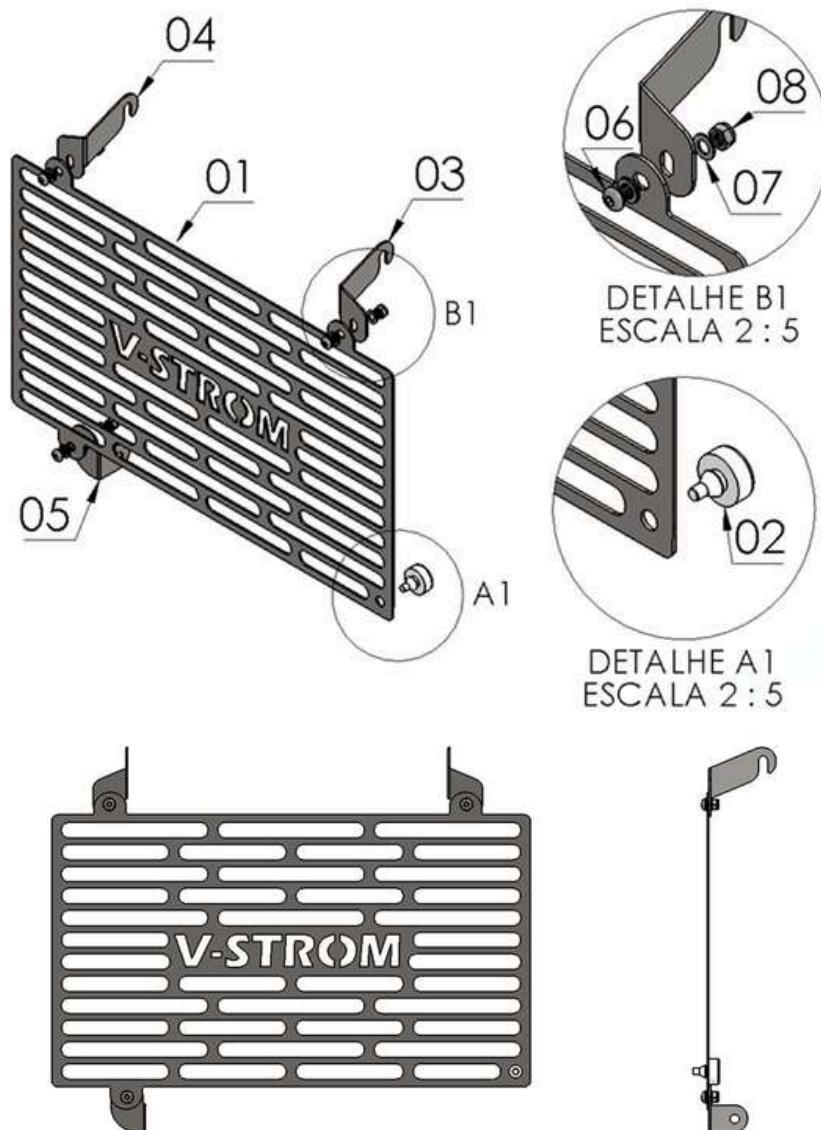
Características:

- Produzido em tubo redondo e chapa de aço carbono;
- Acabamento com pintura eletrostática pó preto fosco microtextura;
- Massa aproximada: 0,400Kg;
- Pessoas necessárias para instalação: 2.

www.chapam.com.br
suportetecnico@chapam.com.br



12990 - PROTETOR RADIADOR SUZUKI V-STROM 1050 2022+ (PFM)



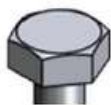
Nº Item	Cód. Peça	Descrição	Total
01	PRRA-0592- (0001)	Protetor do radiador SUZUKI V-STROM 1050 (corpo principal)	01
02	1818	BORRACHA BATENTE HONDA ORIGINAL -DIAMETRO 20 MM	01
03	PRRA-0592- (0002) LE	Fixador superior esquerdo radiador SUZUKI V-STROM 1050	01
04	PRRA-0592- (0002) LD	Fixador superior direito radiador SUZUKI V-STROM 1050	01
05	PRRA-0592- (0003)	Fixador inferior direito radiador SUZUKI V-STROM 1050.SLDPRT	02
06	1639	PARAF. CAB. ABAUL. ALLEN MA 05 - 0,80 X 10 INOX rosca total	03
07	1647	Arruela lisa M5 INOX	06
08	1636	PORCA SEXT.TRAV. BAIXA COM NYLON M 5 - 0,8 INOX	03

**Imagem Meramente Ilustrativa
 (Versão-01.0)
 O produto está sujeito a alterações sem aviso prévio**

Entendendo melhor os componentes do kit **CHAPAM** :

Parafusos

Modelos de cabeça:



Cabeça sextavada



Cabeça abaulada



Cabeça chata



Cabeça cilíndrica



Cabeça panela

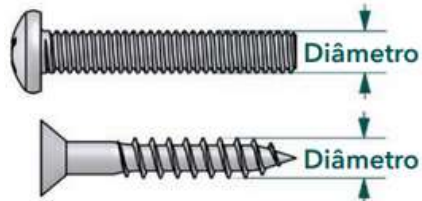
Porcas e arruelas

Os tamanhos das porcas e arruelas são **diretamente ligados ao tamanho do parafuso**.

Exemplo: Se tivermos um parafuso M8 é necessário utilizar porca e arruela também M8.

Parafusos

Diâmetro de medição:



O diâmetro do parafuso deve ser medido pelo lado de fora dos fios de rosca do parafuso

Parafusos

Comprimento:

Em geral o comprimento deve ser medido iniciando abaixo da cabeça até o final do parafuso.



Para o parafuso de cabeça chata deve ser medido incluindo a cabeça.



Parafusos

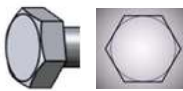
Uso de chaves por cabeça:



Chave Phillips



Chave Allen



Chave Fixa

IMPORTANTE

Por questões técnicas, de segurança e garantia este produto deve ser instalado por pessoas especializadas.

Não nos responsabilizamos por defeitos na montagem desta peça.



Tabela de torque

MEDIDA ROSCA	Aço 4.6	Aço 5.5	Aço 5.8	Aço 6.9	Aço 8.8	Aço 10.9	Aço 12.9
Diâmetro Parafuso	Torque a serem aplicados (NEWTON METRO – Nm)						
M 04	1	1,3	2,1	2,6	3	4,3	5,1
M 05	2	2,5	4,1	5,1	6	8,5	10,2
M 06	3,4	4,5	7	8,7	10,3	14,7	17,6
M 08	8,2	10,8	16,8	21,6	25,5	35,3	42,2
M 10	16,7	21,6	33,5	42,2	50	70,6	85,3
M 12	28,4	38,2	57	73,5	85	122	147
M 14	45,1	60,8	91	116	138	194	235
M 16	69,6	93,2	138	178	211	299	358
M 18	95,1	127	192	245	289	412	490
M 20	135	180	269	384	412	579	696

MEDIDA ROSCA	Inox A2	Inox A4-50	Inox A4-70	Inox A4-80
Diâmetro Parafuso	Torque a serem aplicados (NEWTON METRO – Nm)			
M 04	0,8	-,-	-,-	-,-
M 05	1,7	-,-	-,-	-,-
M 06	3,0	3,3	7	9,3
M 08	7,9	7,8	17	22
M 10	14,0	15	33	44
M 12	24,0	27	57	76
M 14	-,-	43	91	121
M 16	59,0	65	14	187
M 18	-,-	91	195	260
M 20	114,0	127	273	364



IMPORTANTE

Por questões técnicas, segurança e garantia este produto deve ser instalado por pessoas especializadas. Não nos responsabilizamos por defeitos na montagem desta peça.



Após aproximadamente 50Km percorridos é recomendado o ajuste de apertos dos parafusos e porcas se necessário.

IMPORTANTE: Somente dê o aperto final, com o conjunto todo pré-instalado.

01



01 - Identifique os pontos de fixação do radiador na motocicleta;

02



02 - Remova o parafuso inferior direito, este localizado no cabeçote do motor;

03



03 - Na parte superior do radiador, faça o desaperto do parafuso e porca que prendem o radiador, porém não os retire de sua posição;

04



04 - Posicione as fendas dos fixadores superiores de modo a encaixar nos parafusos anteriormente citados na etapa 03;

05



05 - Instale o fixador inferior direito, fixe-o ao cabeçote do motor utilizando o parafuso original;

IMPORTANTE: Somente dê o aperto final, com o conjunto todo pré-instalado.



06 - Faça a união do protetor de radiador com seus respectivos fixadores, utilize parafuso abaulado ALLEN MA 05 - 0,80 X 10 INOX RT, arruela lisa M5 INOX e porca sextavada trava baixa M 5 - 0,8 INOX;



07 - Confira a posição e alinhamento dos mesmos e dê aperto final dos parafusos e porcas.

