

## MANUAL DE MONTAGEM

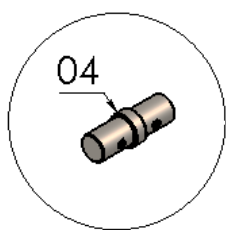
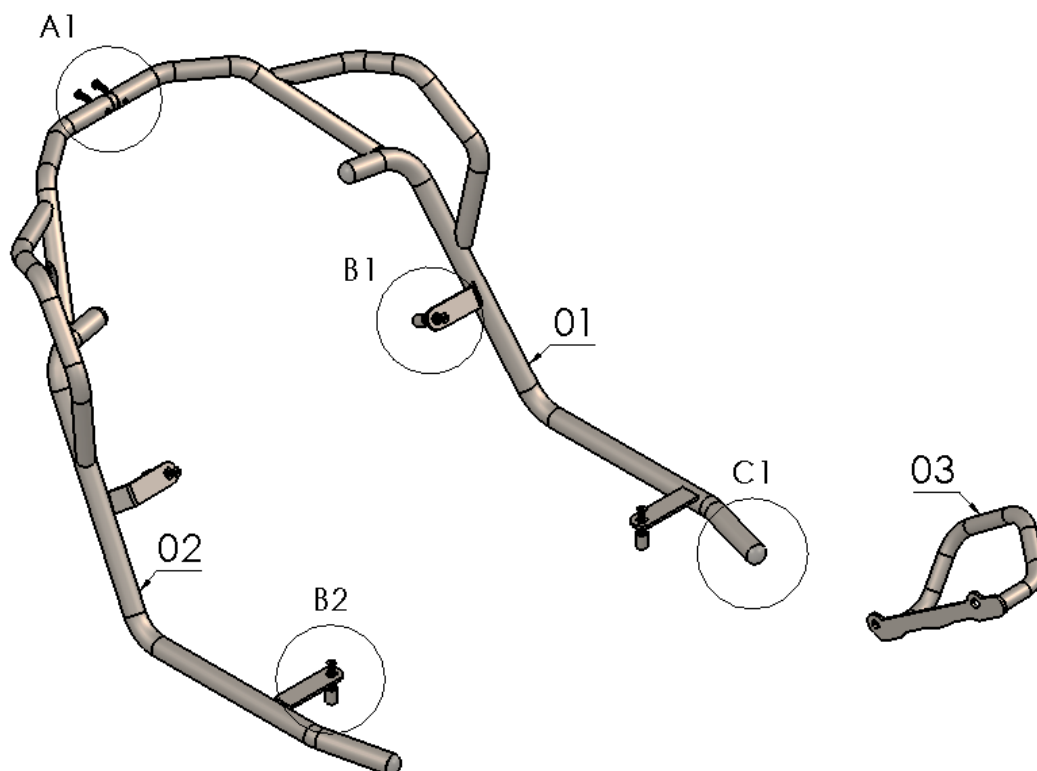
**Observe a lista de descrição na página seguinte:**

**\*Importante:** Somente dê o aperto final com o conjunto todo pré-instalado.

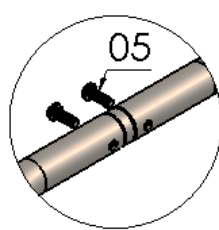
- 01-** Remova os emborrachados (lado direito e esquerdo) do apoio dos pés, Fig. 01;
- 02-** Retire os parafusos para se ter acesso aos pontos de fixação do protetor, Fig. 02;
- 03-** Posicione os espaçadores (item 07), na região onde os parafusos foram anteriormente retirados, Fig. 03;
- 04-** Inicie a instalação pelo lado direito do protetor (item 01), posicione a furação do mesmo, acima dos espaçadores, para fixar na moto, utilize parafuso M8 x 40 (item 06 – DETALHE B1 e B2), Fig. 04 e 05;
- 05-** Na parte frontal protetor, adicione a união central dos tubos (item 04 – DETALHE U), fixe-o com o parafuso M6 x 16 (item 05 – DETALHE A1), Fig. 06;
- 06-** Posicione a furação do protetor esquerdo (item 02) na união central, e fixe o mesmo na motocicleta, utilizando os mesmos procedimentos do lado direito, Fig. 07 e 08;
- 07-** Retire os dois parafusos inferiores de sustentação do sistema de escapamento, Fig. 09;
- 08-** Posicione o protetor de escapamento (item 03), prenda ao conjunto utilizando os parafusos originais da motocicleta, Fig. 10;
- 09-** Confira a posição e alinhamento dos mesmos, e dê aperto final dos parafusos;
- 10-** Reinstale o emborrachado original da moto, Fig. 11.

12571

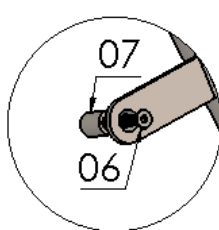
Protetor de carenagens e escapamento  
HONDA ADV 150 (preto fosco)



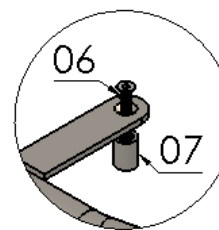
DETALHE U  
ESCALA 2 : 5



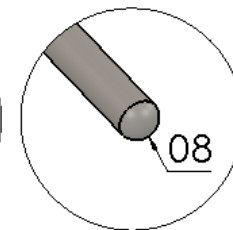
DETALHE A1  
ESCALA 2 : 5



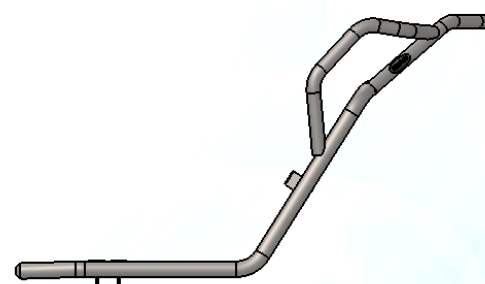
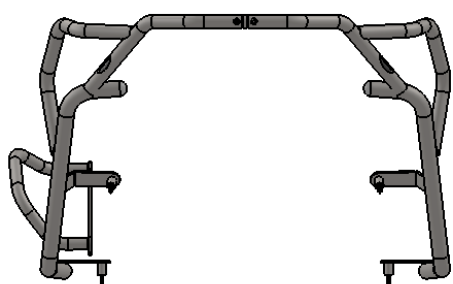
DETALHE B1  
ESCALA 2 : 5



DETALHE B2  
ESCALA 2 : 5



DETALHE C1  
ESCALA 2 : 5



Nº Item	Cód. Peça	Descrição	Quant.
01	-	Protetor de carenagens HONDA ADV 150 (lado direito)	01
02	-	Protetor de carenagens HONDA ADV 150 (lado esquerdo)	01
03	-	Protetor de escapamento HONDA ADV 150	01
04	USI-1102- (0019)	União central para tubos (usinado Ø Ext. 18,00 mm)	01
05	1644	Parafuso abaulado MA 06 – 1,00 x 16 INOX (rosca total)	02
06	1901	Parafuso cabeça chata MA 06 – 1,00 x 40 INOX	04
07	USI-0286- (0006)	Espaçador Ø Ext. 14,10 x Ø Int. 8,30 x Comp. 19,00 mm	04
08	1338	Tampa plástica interna tubo 1"	04

Imagem Meramente Ilustrativa

(Versão-01)

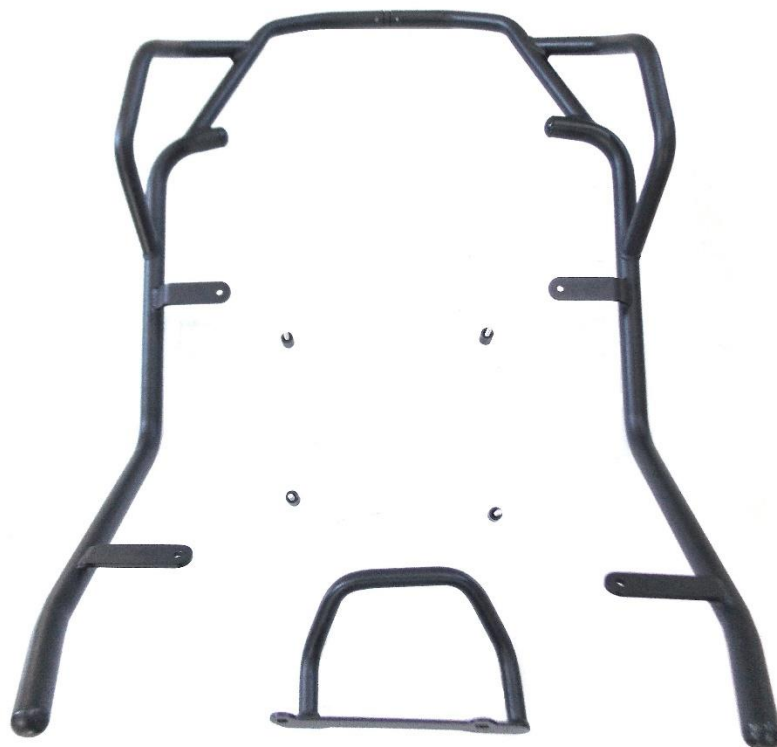
O produto está sujeito a alterações sem aviso prévio



## 12571 – Protetor de carenagens e escapamento HONDA ADV 150 (preto fosco)

Características:

- Produzido em tubo redondo e chapa de aço carbono;
- Acabamento com pintura eletrostática pó preto fosco;
- Acompanha parafusos e espaçadores;
- Massa do produto aproximado: 4,43 kg;
- Pessoas necessárias para instalação: 2.



[www.chapam.com.br](http://www.chapam.com.br)

[suportetecnico@chapam.com.br](mailto:suportetecnico@chapam.com.br)

Figura: 01



Figura: 02



Figura: 03



Figura: 04



Figura: 05



Figura: 06

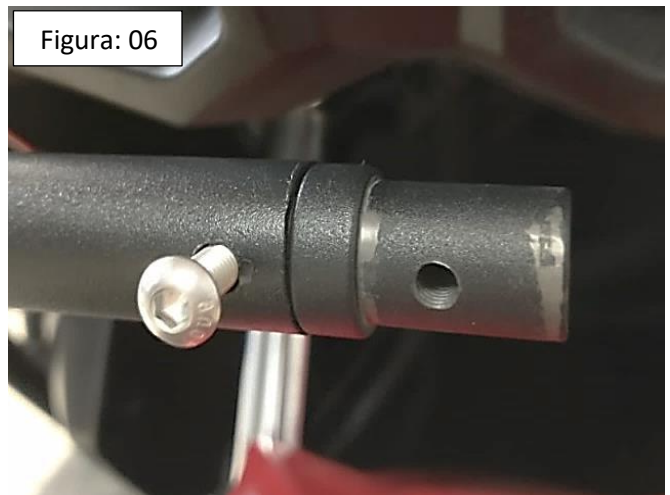


Figura: 07



Figura: 08

