

# Manual de Instalação

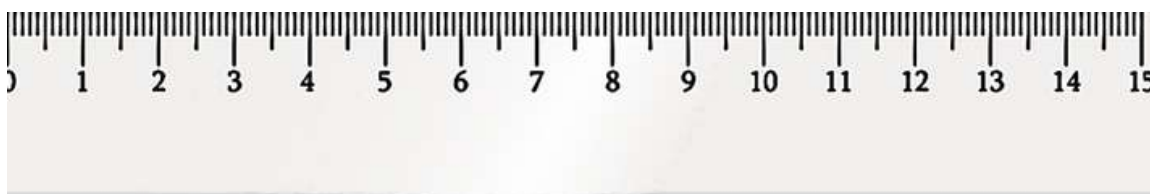
**9155 - AFASTADOR ALFORGE SUZUKI  
V-STROM 650 2018+/ V-STROM 1000 2014-22 (PFM)**



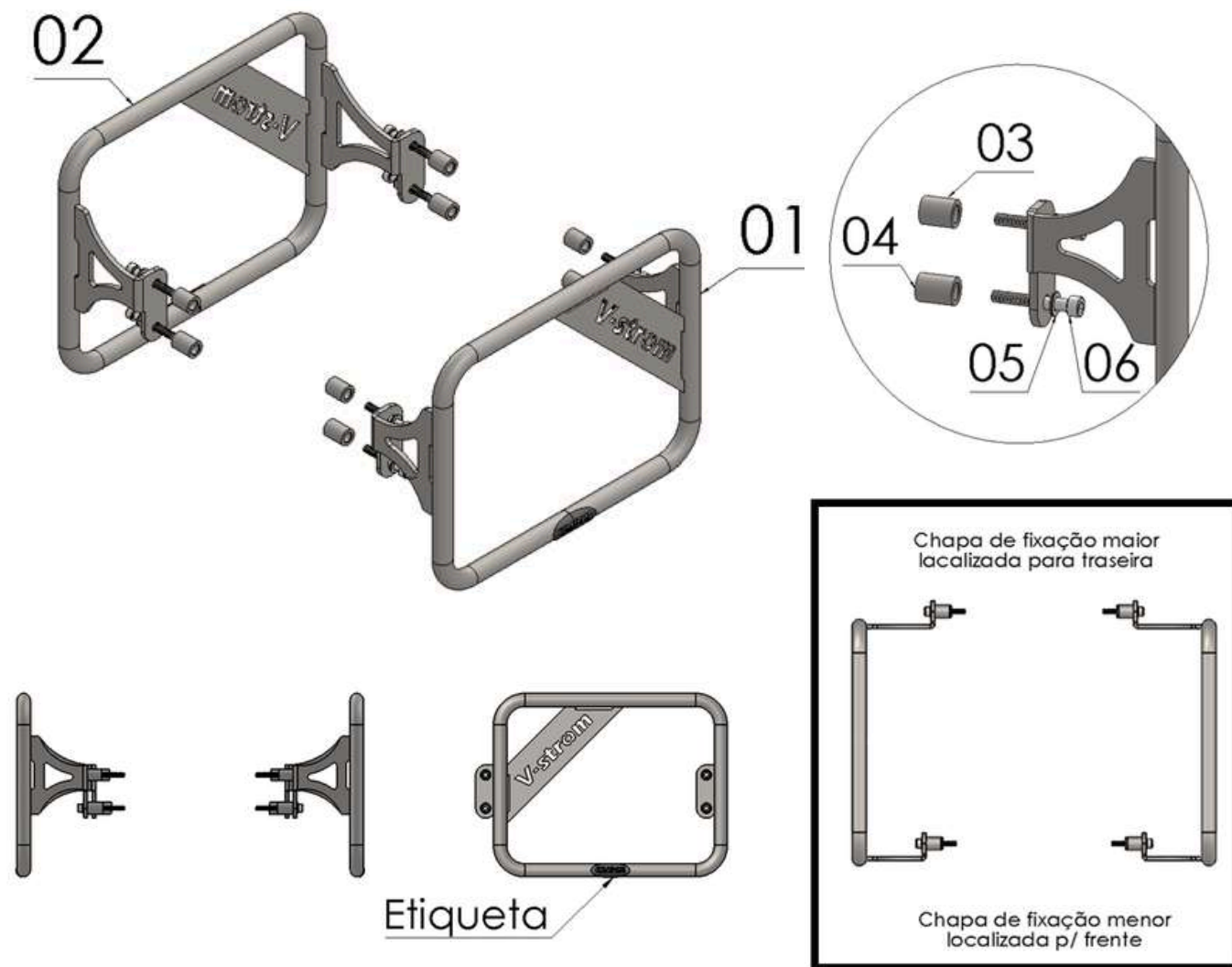
## Características:

- Produzido em tubo redondo e chapa de aço carbono;
- Acabamento com pintura eletrostática pó preto fosco microtextura;
- Acompanha kit com parafusos, arruelas e espaçadores;
- Massa aproximada: 2,020Kg;
- Pessoas necessárias para instalação: 2.

**[www.chapam.com.br](http://www.chapam.com.br)  
[suportetecnico@chapam.com.br](mailto:suportetecnico@chapam.com.br)**



## 9155 - AFASTADOR ALFORGE SUZUKI V-STROM 650 2018+/ V-STROM 1000 2014-22 (PFM)

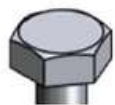


Nº Item	Cód. Peça	Descrição	Total
01	-	Afastador de alforge lado esquerdo	01
02	-	Afastador de alforge lado direito	01
03	USI-0286- (0004)	Espaçador Ø Ext. 14,1 x Ø Int. 8,3 x Comp.17,0	04
04	USI-0286- (0006)	Espaçador Ø Ext. 14,1 x Ø Int. 8,3 x Comp.19,0	04
05	222	Arruela lisa M6	08
06	1363	Parafuso cabeça cilíndrica MA 06 - 1,00 x 40	08

# Entendendo melhor os componentes do kit **CHAPAM** :

## Parafusos

Modelos de cabeça:



**Cabeça sextavada**



**Cabeça abaulada**



**Cabeça chata**



**Cabeça cilíndrica**



**Cabeça panela**

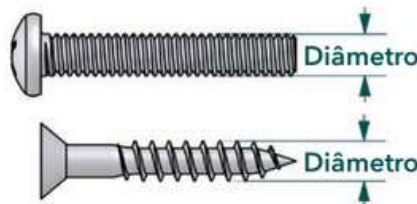
## Porcas e arruelas

Os tamanhos das porcas e arruelas são **diretamente ligados ao tamanho do parafuso**.

Exemplo: Se tivermos um parafuso M8 é necessário utilizar porca e arruela também M8.

## Parafusos

Diâmetro de medição:



O diâmetro do parafuso deve ser medido pelo lado de fora dos fios de rosca do parafuso

## Parafusos

Comprimento:

Em geral o comprimento deve ser medido iniciando abaixo da cabeça até o final do parafuso.



Para o parafuso de cabeça chata deve ser medido incluindo a cabeça.



## Parafusos

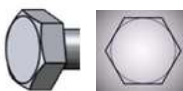
Uso de chaves por cabeça:



**Chave Phillips**



**Chave Allen**

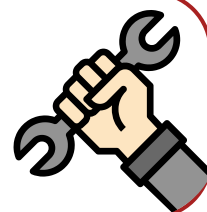


**Chave Fixa**

## IMPORTANTE

Por questões técnicas, de segurança e garantia este produto deve ser instalado por pessoas especializadas.

Não nos responsabilizamos por defeitos na montagem desta peça.



# Tabela de torque

MEDIDA ROSCA	Aço 4.6	Aço 5.5	Aço 5.8	Aço 6.9	Aço 8.8	Aço 10.9	Aço 12.9
Diâmetro Parafuso	Torque a serem aplicados (NEWTON METRO – Nm)						
M 04	1	1,3	2,1	2,6	3	4,3	5,1
M 05	2	2,5	4,1	5,1	6	8,5	10,2
M 06	3,4	4,5	7	8,7	10,3	14,7	17,6
M 08	8,2	10,8	16,8	21,6	25,5	35,3	42,2
M 10	16,7	21,6	33,5	42,2	50	70,6	85,3
M 12	28,4	38,2	57	73,5	85	122	147
M 14	45,1	60,8	91	116	138	194	235
M 16	69,6	93,2	138	178	211	299	358
M 18	95,1	127	192	245	289	412	490
M 20	135	180	269	384	412	579	696

MEDIDA ROSCA	Inox A2	Inox A4-50	Inox A4-70	Inox A4-80
Diâmetro Parafuso	Torque a serem aplicados (NEWTON METRO – Nm)			
M 04	0,8	-,-	-,-	-,-
M 05	1,7	-,-	-,-	-,-
M 06	3,0	3,3	7	9,3
M 08	7,9	7,8	17	22
M 10	14,0	15	33	44
M 12	24,0	27	57	76
M 14	-,-	43	91	121
M 16	59,0	65	14	187
M 18	-,-	91	195	260
M 20	114,0	127	273	364



## IMPORTANTE

Por questões técnicas, segurança e garantia este produto deve ser instalado por pessoas especializadas. Não nos responsabilizamos por defeitos na montagem desta peça.



**Após aproximadamente 50Km percorridos é recomendado o ajuste de apertos dos parafusos e porcas se necessário.**



**IMPORTANTE: Somente dê o aperto final, com o conjunto todo pré-instalado.**

01



01 - Identifique os pontos de fixação do afastador de alforjes abaixo do banco do passageiro;  
Inicie pela lateral direita, a mesma do escapamento da moto, remova os dois parafusos indicados;

02



02 - Posicione o afastador de alforges na lateral correspondente nos pontos de fixação;  
Entre eles adicione o espaçador Espaçador Ø Ext. 14,1 x Ø Int. 8,3 x Comp.17,00;  
Fixe utilizando o parafuso cilíndrico MA 06 - 1,00 x 40;

03



03 - Repita o procedimento com a lateral oposta;

04



04 - Confira a posição de alinhamento e dê os apertos finais em parafusos;

**Obs: Confira a posição correta da lateral do alforje em seu respectivo afastador.**

**Para não haver danos ao alforje mantenha a bolsa acima da extremidade inferior do afastador, evitando assim o contato da mesma com o escapamento.**

